

# CATÁLOGO



**EURO-SUR**  
Sanlúcar s.l.

005

## Abrazaderas de fontanería



[eurosur@eurosursanlucar.com](mailto:eurosur@eurosursanlucar.com)  
[www.eurosursanlucar.com](http://www.eurosursanlucar.com)

 [Eurosur Sanlúcar, s.l.](#)  
 [676376307](tel:676376307)

**Almacén Tienda y Oficinas**  
Ctra. Sanlúcar- Trebujena Km 0,5  
11540 Sanlúcar de Barrameda  
Cadiz  
Tfno 956384347

**Tienda**  
C/ Fray Manuel Maria, 1  
11540 Sanlúcar de Bda  
Cadiz  
Tfno: 956384598

**Tienda**  
Avda. Sanlúcar, 27  
11500 Puerto de Santa Maria  
Cadiz  
Tfno: 956543354

EURO-SUR  
Sanlúcar s.l.

## Familia 00501 – Abrazadera M-6

Código	Denominación Artículo	Udes/Caja
<a href="#">030604</a>	<a href="#">ABRAZADERA 10 mm M-6</a>	100
<a href="#">030605</a>	<a href="#">ABRAZADERA 15 mm M-6</a>	100
<a href="#">005026</a>	<a href="#">ABRAZADERA 16 mm M-6</a>	100
<a href="#">030606</a>	<a href="#">ABRAZADERA 18 mm M-6</a>	100
<a href="#">005027</a>	<a href="#">ABRAZADERA 20 mm M-6</a>	100
<a href="#">030607</a>	<a href="#">ABRAZADERA 22 mm M-6</a>	100
<a href="#">005028</a>	<a href="#">ABRAZADERA 25 mm M-6</a>	100
<a href="#">030608</a>	<a href="#">ABRAZADERA 28 mm M-6</a>	100
<a href="#">030609</a>	<a href="#">ABRAZADERA 32 mm M-6</a>	50
<a href="#">030610</a>	<a href="#">ABRAZADERA 35 mm M-6</a>	100
<a href="#">030611</a>	<a href="#">ABRAZADERA 40 mm M-6</a>	50
<a href="#">030612</a>	<a href="#">ABRAZADERA 42 mm M-6</a>	50
<a href="#">030613</a>	<a href="#">ABRAZADERA 50 mm M-6</a>	50
<a href="#">030614</a>	<a href="#">ABRAZADERA 54 mm M-6</a>	25
<a href="#">030999</a>	<a href="#">ABRAZADERA 63 mm M-6</a>	25

- Para tuberías desde Ø8 hasta Ø 63 mm.
- Acabado superficial: bicromatado o cincado  $\geq 3$  micras.
- Perfil de acero de  $1 \div 1.2$  mm de espesor.
- Abertura lateral para todos los diámetros, para montaje más rápido.
- Tuerca embutida de M6.
- Adecuada para tubos de acero y plásticos.
- Indicada para instalaciones de gas, saneamiento, eléctricas, etc

EURO-SUR  
Sanlúcar s.l.

## Familia 00501 – Abrazadera M-6

Código	Denominación Artículo	Udes/Caja
<a href="#">005038</a>	<a href="#">ABRAZADERA DOBLE 12 mm M-6</a>	50
<a href="#">030603</a>	<a href="#">ABRAZADERA DOBLE 15 mm M-6</a>	50
<a href="#">030602</a>	<a href="#">ABRAZADERA DOBLE 18 mm M-6</a>	100
<a href="#">005039</a>	<a href="#">ABRAZADERA DOBLE 20 mm M-6</a>	50
<a href="#">030707</a>	<a href="#">ABRAZADERA DOBLE 22 mm M-6</a>	50
<a href="#">030600</a>	<a href="#">ABRAZADERA DOBLE 28 mm M-6</a>	100

- Para tuberías desde Ø12 hasta Ø28 mm.
- Acabado superficial: bicromatado o cincado  $\geq 3$  micras.
  - Perfil de acero de  $0.8 \div 1.5$  mm de espesor.
  - Tuerca embutida de M6.
  - Adecuada para tubos de acero y plásticos.
  - Indicada para instalaciones de gas, saneamiento, eléctricas, etc.

EURO-SUR  
Sanlúcar s.l.

## Familia 00501 – Abrazadera M-6

Código	Denominación Artículo	Udes/Caja
<a href="#">030601</a>	<a href="#">TORNILLO ABRAZADERA M-6X40 C/TACO CLAVABLE</a>	100

- Taco clavo de montaje con tornillo cabeza de rosca M6 para expansión por percusión  
 Incorpora taco y tornillo especial de cabeza de rosca M6 para expansión por impacto  
 Aislante, antigiro y antideslizante  
 Desmontable  
 Para aplicaciones de carpintería de madera y aluminio, instalaciones eléctricas y fontanería

## Familia 00502 – Abrazadera M-6 isofonica

EURO-SUR  
Sanlúcar s.l.

Codigo	Denominacion Artículo	Udes/Caja
<a href="#">005079</a>	<b>ABRAZADERA ISOFONICA 12 mm M-6</b>	100
<a href="#">030515</a>	<b>ABRAZADERA ISOFONICA 15 mm M-6</b>	100
<a href="#">005025</a>	<b>ABRAZADERA ISOFONICA 16 mm M-6</b>	100
<a href="#">030518</a>	<b>ABRAZADERA ISOFONICA 18 mm M-6</b>	100
<a href="#">030522</a>	<b>ABRAZADERA ISOFONICA 22 mm M-6</b>	100
<a href="#">030525</a>	<b>ABRAZADERA ISOFONICA 26 mm M-6</b>	100
<a href="#">030528</a>	<b>ABRAZADERA ISOFONICA 28 mm M-6</b>	100
<a href="#">030535</a>	<b>ABRAZADERA ISOFONICA 35 mm M-6</b>	50
<a href="#">030542</a>	<b>ABRAZADERA ISOFONICA 42 mm M-6</b>	50
<a href="#">030554</a>	<b>ABRAZADERA ISOFONICA 54 mm M-6</b>	50



Para tuberías desde Ø8 hasta Ø 63 mm.

- Acabado superficial: bicromatado, recubrimiento >5 micras.
- Perfil de acero de 0.9÷1.1 mm de espesor.
- Abertura lateral para todos los diámetros, para montaje más rápido.
- Tuerca embutida de M6.
- Temperatura de trabajo: -30°C ÷ +120°C.
- Goma de EPDM para aislamiento y reducción del sonido y vibraciones.
- Cumple el Código Técnico de la Edificación, CTE, apartados Documentos Básicos HS y HR.
- Adecuada para tubos de acero y plásticos.
- Indicada para instalaciones de gas, saneamiento, eléctricas, etc.

## Familia 00503 – Abrazadera de un pie

EURO-SUR  
Sanlúcar s.l.

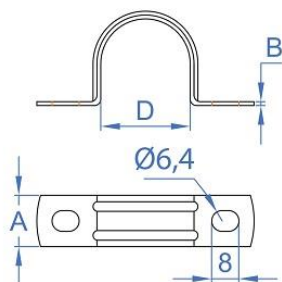
Codigo	Denominacion Artículo	Udes/Caja
<a href="#">031001</a>	<b>ABRAZADERA UN PIE 15 mm</b>	100
<a href="#">031016</a>	<b>ABRAZADERA UN PIE 16 mm</b>	100
<a href="#">031002</a>	<b>ABRAZADERA UN PIE 18 mm</b>	100
<a href="#">005032</a>	<b>ABRAZADERA UN PIE 20 mm</b>	100
<a href="#">031003</a>	<b>ABRAZADERA UN PIE 22 mm</b>	100
<a href="#">031025</a>	<b>ABRAZADERA UN PIE 25 mm</b>	100
<a href="#">031004</a>	<b>ABRAZADERA UN PIE 28 mm</b>	100
<a href="#">031032</a>	<b>ABRAZADERA UN PIE 32 mm</b>	100
<a href="#">031040</a>	<b>ABRAZADERA UN PIE 40 mm</b>	50
<a href="#">031042</a>	<b>ABRAZADERA UN PIE 42 mm</b>	100
<a href="#">031050</a>	<b>ABRAZADERA UN PIE 50 mm</b>	50
<a href="#">031063</a>	<b>ABRAZADERA UN PIE 63 mm</b>	50



- Para tubos y cables desde Ø6 hasta Ø63 mm.
- Acabado superficial: cincado ≥ 5 micras.
- Perfil de acero de 0.9 ÷ 1,2 mm de espesor.
- Adecuada para tubos ligeros de plástico, acero y cables.
- Indicada para instalaciones de cableado, saneamiento, etc.

EURO-SUR  
Sanlúcar s.l.FONTANERÍA - FERRETERÍA  
MAQUINARIA PARA LA CONSTRUCCIÓNGrupo aValco  
LA VENTAJA DE LA EXPERIENCIAGRUPO DE ALMACENES DE  
FONTANERÍA Y CALEFACCIÓN

## Familia 00504 – Abrazadera de puente



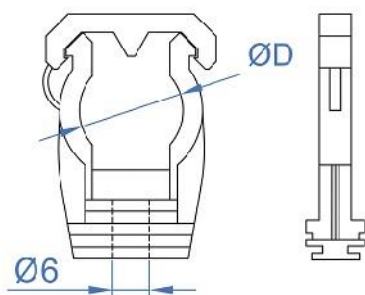
Código	Denominación Artículo	Udes/Caja
<a href="#">000512</a>	<a href="#">ABRAZADERA PUENTE 12 mm</a>	100
<a href="#">030615</a>	<a href="#">ABRAZADERA PUENTE 15 mm</a>	100
<a href="#">030016</a>	<a href="#">ABRAZADERA PUENTE 16 mm</a>	100
<a href="#">030616</a>	<a href="#">ABRAZADERA PUENTE 18 mm</a>	100
<a href="#">005033</a>	<a href="#">ABRAZADERA PUENTE 20 mm</a>	100
<a href="#">030617</a>	<a href="#">ABRAZADERA PUENTE 22 mm</a>	100
<a href="#">030025</a>	<a href="#">ABRAZADERA PUENTE 25 mm</a>	100
<a href="#">030028</a>	<a href="#">ABRAZADERA PUENTE 28 mm</a>	100
<a href="#">030618</a>	<a href="#">ABRAZADERA PUENTE 32 mm</a>	50
<a href="#">030037</a>	<a href="#">ABRAZADERA PUENTE 37 mm</a>	50
<a href="#">030640</a>	<a href="#">ABRAZADERA PUENTE 40 mm</a>	50
<a href="#">030619</a>	<a href="#">ABRAZADERA PUENTE 42 mm</a>	50
<a href="#">130650</a>	<a href="#">ABRAZADERA PUENTE 50 mm</a>	50
<a href="#">030620</a>	<a href="#">ABRAZADERA PUENTE 52 mm</a>	25
<a href="#">030063</a>	<a href="#">ABRAZADERA PUENTE 63 mm</a>	50

- Para tubos y cables desde Ø6 hasta Ø63 mm.
- Acabado superficial: cincado  $\geq 5$  micras.
- Perfil de acero de  $0,9 \div 1,2$  mm de espesor.
- Adecuada para tubos ligeros de plástico, acero y cables.
- Indicada para instalaciones de cableado, saneamiento, etc.

## Familia 00505 – Grapa pvc guía



Código	Denominación Artículo	Udes/Caja
<a href="#">030002</a>	<a href="#">GRAPA PVC GUIA 15 (25 MM)</a>	100
<a href="#">030004</a>	<a href="#">GRAPA PVC GUIA 18 (25 MM)</a>	100
<a href="#">005034</a>	<a href="#">GRAPA PVC GUIA 20 (25 MM)</a>	100
<a href="#">030006</a>	<a href="#">GRAPA PVC GUIA 22 (25 MM)</a>	100
<a href="#">005035</a>	<a href="#">GRAPA PVC GUIA 25 (25 MM)</a>	100
<a href="#">030007</a>	<a href="#">GRAPA PVC GUIA 28 (25 MM)</a>	50
<a href="#">005036</a>	<a href="#">GRAPA PVC GUIA 32 (25 MM)</a>	100



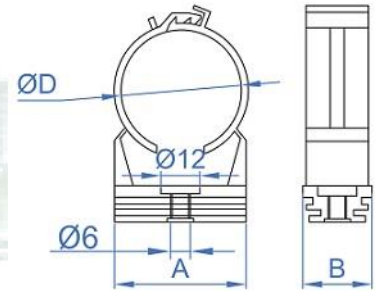
- Con cierre en la parte superior para mayor seguridad.
- Fijación por presión.
- Libre de halógenos.
- Para tuberías desde Ø12 mm hasta Ø50 mm.
- Permite ser instalado en carril 20/10, 27/18 y 28/30, taco con tornillo, y pistola de gas.
- Para sujetar tuberías ligeras de acero, cobre, plástico y cable.
- Temperatura de trabajo entre  $-10^{\circ}\text{C}$  a  $+80^{\circ}\text{C}$ .
- Resistente a rayos ultravioletas, UV.
- Material: polipropileno.
- Material libre de halógenos.
- Versión en color blanco.

## Familia 00506 – Grapa pvc clip

EURO-SUR  
Sanlúcar s.l.

Codigo	Denominacion Articulo	Udes/Caja
<a href="#">005096</a>	<b>ABRAZADERA 15-16 MULTIDIAMETRO MULTIUSOS</b>	100
<a href="#">005097</a>	<b>ABRAZADERA 18-20 MULTIDIAMETRO MULTIUSOS</b>	100
<a href="#">005098</a>	<b>ABRAZADERA 22-25 MULTIDIAMETRO MULTIUSOS</b>	100
<a href="#">005099</a>	<b>ABRAZADERA 26-28 MULTIDIAMETRO MULTIUSOS</b>	100
<a href="#">005100</a>	<b>ABRAZADERA 32-35 MULTIDIAMETRO MULTIUSOS</b>	50
<a href="#">005101</a>	<b>ABRAZADERA 40-42 MULTIDIAMETRO MULTIUSOS</b>	50
<a href="#">005102</a>	<b>ABRAZADERA 48-50 MULTIDIAMETRO MULTIUSOS</b>	150

- Con pre-rosca M6 y cierre rápido.
- Para montaje en paralelo.
- Fijación por presión.
- Libre de halógenos.
- Para tuberías desde Ø15 mm hasta Ø28 mm.
- Permite ser instalado en carril 20/10, 27/18 y 28/30, taco con tornillo y pistola de gas.
- Para sujetar tuberías ligeras de acero, cobre, plástico y cable.
- Temperatura de trabajo entre -10°C a +80°C.
- Resistente a rayos ultravioletas, UV.
- Material: polipropileno.
- Material libre de halógenos.
- Versión en color blanco.

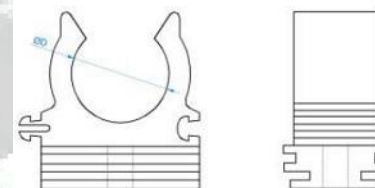


## Familia 00506 – Grapa pvc clip

EURO-SUR  
Sanlúcar s.l.

Codigo	Denominacion Articulo	Udes/Caja
<a href="#">031000</a>	<b>GRAPA CLIP PVC 15-18</b>	100
<a href="#">031013</a>	<b>GRAPA CLIP PVC 20-22</b>	100
<a href="#">031015</a>	<b>GRAPA CLIP PVC 25-28</b>	100
<a href="#">031017</a>	<b>GRAPA CLIP PVC 32-35</b>	25
<a href="#">031019</a>	<b>GRAPA CLIP PVC 40</b>	25
<a href="#">031020</a>	<b>GRAPA CLIP PVC 50</b>	25

- Fijación por presión.
- Libre de halógenos.
- Para tuberías desde Ø10 mms. hasta Ø50 mms.
- Permite ser instalado en carriles 20/10, 27/18 y 28/30, con pistola de gas y con taco con tornillo.
- Para sujetar tuberías ligeras de acero, cobre, plástico y cable.
- Temperatura de trabajo entre -10°C a +90°C.
- Resistente a rayos ultravioletas, UV.
- Clip para unión en paralelo. Para montaje en carril.
- Material: polipropileno.
- Versión en color gris.



## Familia 00506 – Grapa pvc clip

EURO-SUR  
Sanlúcar s.l.

Código	Denominación Articulo	Udes/Caja
<a href="#">005080</a>	<b>GRAPA CLIP PVC 32 BLANCA</b>	150
<a href="#">005081</a>	<b>GRAPA CLIP PVC 40 BLANCA</b>	100

Abrazaderas PVC para tubos de PVC

Grupo

Sanlúcar s.l.

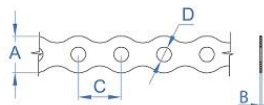
FONTANERÍA - FERRETERÍA  
MAQUINARIA PARA LA CONSTRUCCIÓNGRUPO DE ALMACENES DE  
FONTANERÍA Y CALEFACCIÓN

EURO-SUR

Sanlúcar s.l.

## Familia 00507 – Cinta perforada

Codigo	Denominacion Articulo	Udes/Caja
<a href="#">034072</a>	ROLLO CINTA PERFORADA 17x0,8X 10 M	1



EURO-SUR

Sanlúcar s.l.

## Familia 00508 – Abrazadera M-8

Codigo	Denominacion Articulo	Udes/Caja
<a href="#">032150</a>	ABRAZADERA 50 mm DM-8	100
<a href="#">032169</a>	ABRAZADERA 63 mm DM-8	100
<a href="#">032170</a>	ABRAZADERA 75 mm DM-8	100
<a href="#">032171</a>	ABRAZADERA 90 mm DM-8	100
<a href="#">032172</a>	ABRAZADERA 110 mm DM-8	100
<a href="#">032173</a>	ABRAZADERA 125 mm DM-8	100
<a href="#">032174</a>	ABRAZADERA 160 mm DM-8	100
<a href="#">032175</a>	ABRAZADERA 200 mm DM-8	100
<a href="#">032176</a>	ABRAZADERA 250 mm DM-8	50
<a href="#">032177</a>	ABRAZADERA 315 mm DM-8	50

Para tuberías desde  $\varnothing 50$  hasta  $\varnothing 315$  mm.

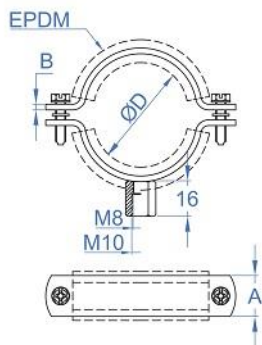
- Acabado superficial: cincado electrolítico, recubrimiento >3 micras.
- Tornillos laterales con arandela de plástica para evitar su pérdida.
- Tuerca M8 remachada.
- Especialmente indicada para tubería de PVC de desagüe.
- Facilidad y rapidez de montaje.

EURO-SUR

Sanlúcar s.l.

## Familia 00509 – Abrazadera M-8 isofónica

Codigo	Denominacion Articulo	Udes/Caja
<a href="#">005075</a>	ABRAZADERA ISOFONICA 18 mm M-8	50
<a href="#">030622</a>	ABRAZADERA ISOFONICA 22 mm M-8	50
<a href="#">005076</a>	ABRAZADERA ISOFONICA 28 mm M-8	50
<a href="#">005077</a>	ABRAZADERA ISOFONICA 35 mm M-8	50
<a href="#">005090</a>	ABRAZADERA ISOFONICA 40 mm M-8	50
<a href="#">005091</a>	ABRAZADERA ISOFONICA 48 mm M-8	25
<a href="#">060654</a>	ABRAZADERA ISOFONICA 54 mm M-8	100
<a href="#">090660</a>	ABRAZADERA ISOFONICA 60 mm M-8	100
<a href="#">090675</a>	ABRAZADERA ISOFONICA 75 mm M-8	25
<a href="#">090690</a>	ABRAZADERA ISOFONICA 90 mm M-8	25
<a href="#">096110</a>	ABRAZADERA ISOFONICA 110 mm M-8	25
<a href="#">096125</a>	ABRAZADERA ISOFONICA 125 mm M-8	25
<a href="#">005078</a>	ABRAZADERA ISOFONICA 140 mm M-8	25
<a href="#">009001</a>	ABRAZADERA ISOFONICA 160 mm M-8	25
<a href="#">096200</a>	ABRAZADERA ISOFONICA 200 mm M-8	25
<a href="#">005089</a>	ABRAZADERA ISOFONICA 315 mm M-8	25



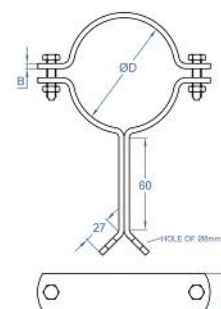
- Para tuberías desde Ø18 hasta Ø1250 mm.
- Acabado superficial: cincado electrolítico, recubrimiento >3 micras.
- Isofónica, goma de EPDM para aislamiento, reducción del sonido y vibraciones.
- Cumple el Código Técnico de la Edificación, CTE, apartados Documentos Básicos HS y HR.
- Perfil de acero de 1.75 ÷ 2.3 mm de espesor.
- Tornillos laterales con arandela de plástico para evitar su pérdida.
- Reforzada.
- Tuerca soldada de M8+M10.
- Adecuada para tubos de acero, plástico, cobre y ventilación.
- Indicada para instalaciones de suministro de agua (ACS y AF), evacuación de agua (saneamiento), instalaciones térmicas (climatización, calefacción, ventilación), aire comprimido, instalaciones de gasóleo, etc.
- Temperatura de trabajo: -30°C ÷ +120°C.
- Conforme a DIN 4109: Aislamiento al ruido
- Medidas en gran formato para tuberías ventilación

### Familia 00511 – Abrazadera bajante empotrar

Código	Denominación Artículo	Udes/Caja
<a href="#">090475</a>	<b>ABRAZADERA DESAG. 75 mm M-8 EMPOTRAR</b>	25
<a href="#">090490</a>	<b>ABRAZADERA DESAG. 90 mm M-8 EMPOTRAR</b>	25
<a href="#">090511</a>	<b>ABRAZADERA DESAG. 110 mm M-8 EMPOTRAR</b>	25
<a href="#">090512</a>	<b>ABRAZADERA DESAG. 125 mm M-8 EMPOTRAR</b>	25
<a href="#">090516</a>	<b>ABRAZADERA DESAG. 160 mm M-8 EMPOTRAR</b>	25

- Diseñada para ser empotrada en obra.
- Tornillos con tuercas sueltas para facilitar el montaje.
- Para tuberías desde Ø75 hasta Ø315 mm.
- Acabado superficial: cincado electrolítico, recubrimiento >5 micras.
- Tornillos de longitud M6x30.
- Indicada para fijación de tuberías verticales de plástico y acero, empotrada en la pared.
- Abrazadera reforzada de 2.5 mm de espesor.
- Facilidad y rapidez de montaje.

**EURO-SUR**  
Sanlúcar s.l.



### Familia 00512 – Abrazadera M-6 A2 inox

Código	Denominación Artículo	Udes/Caja
<a href="#">005082</a>	<b>ABRAZADERA 12 mm M6. INOXIDABLE A2</b>	100
<a href="#">005083</a>	<b>ABRAZADERA 15 mm M6. INOXIDABLE A2</b>	100
<a href="#">005084</a>	<b>ABRAZADERA 18 mm M6. INOXIDABLE A2</b>	100
<a href="#">005085</a>	<b>ABRAZADERA 20 mm M6. INOXIDABLE A2</b>	100
<a href="#">005086</a>	<b>ABRAZADERA 22 mm M6. INOXIDABLE A2</b>	100
<a href="#">005087</a>	<b>ABRAZADERA 28 mm M6. INOXIDABLE A2</b>	100

**EURO-SUR**  
Sanlúcar s.l.



**EURO-SUR**  
Sanlúcar s.l.

FONTANERÍA - FERRETERÍA  
MAQUINARIA PARA LA CONSTRUCCIÓN

C/ FRAY MANUEL MARIA 1

CP: 11540

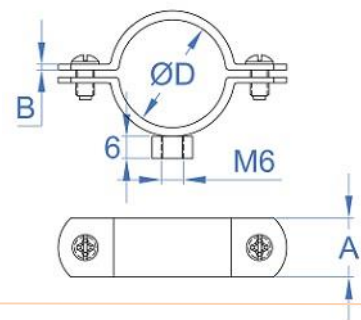
SANLÚCAR DE BARRAMEDA

TLFOS: 956 38 43 47 - 956 38 45 98

FAX: 956 38 53 64

Grupo **aValco**  
LA VENTAJA DE LA EXPERIENCIA

GRUPO DE ALMACENES DE  
FONTANERÍA Y CALEFACCIÓN



Abrazadera  
Abrazadera soporte  
Abrazadera tubos  
Abrazadera brida  
Aparatos de Aire Acondicionado  
Canalón abrazadera  
Edificio hormigón en construcción

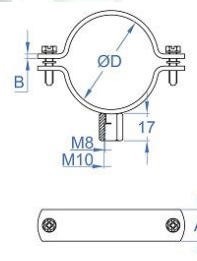
EURO-SUR  
Sanlúcar s.l.

### Familia 00513 – Abrazadera M-8 inox

Código	Denominación Artículo	Udes/Caja
<a href="#">005094</a>	<b>ABRAZADERA 28 mm M-8+M-10 INOX</b>	50
<a href="#">032190</a>	<b>ABRAZADERA 90 mm DM-8 INOX (86-100)</b>	25
<a href="#">032163</a>	<b>ABRAZADERA 125 mm DM-8 INOX (116-130)</b>	25
<a href="#">032200</a>	<b>ABRAZADERA 200 mm DM-8 INOX (197-211)</b>	25



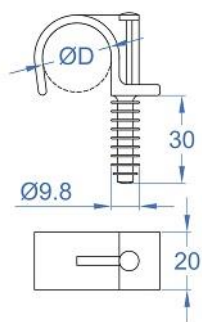
Abrazaderas en acero inoxidable.  
Para fijación de tubos de acero, acero inoxidable, plástico o goma.  
Estructura reforzada.  
Tuerca M8+M10 flexibilidad para instalación.  
Variedad de formatos: isofónica, estándar, sin fin, etc.



EURO-SUR  
Sanlúcar s.l.

### Familia 00514 – Abrazadera pvc con taco

Código	Denominación Artículo	Udes/Caja
<a href="#">005065</a>	<b>TACO ABRAZADERA SIMPLE 16</b>	100
<a href="#">005066</a>	<b>TACO ABRAZADERA SIMPLE 18</b>	100
<a href="#">005067</a>	<b>TACO ABRAZADERA SIMPLE 22</b>	100



- Montaje al golpear la abrazadera.
- Taladro de Ø8x35.
- Fijación por presión.
- Libre de halógenos.
- Para tuberías desde Ø14 mm hasta Ø32 mm.
- Para sujetar tuberías ligeras de acero, cobre, plástico y cable.
- Temperatura de trabajo entre -10°C a +80°C.
- Resistente a rayos ultravioletas, UV.
- Material: poliamida.
- Material libre de halógeno

**EURO-SUR**  
Sanlúcar s.l.

FONTANERÍA - FERRETERÍA  
MAQUINARIA PARA LA CONSTRUCCIÓN

Grupo **aValco**  
LA VENTAJA DE LA EXPERIENCIA

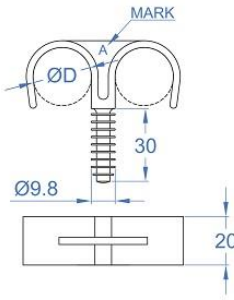
GRUPO DE ALMACENES DE  
FONTANERÍA Y CALEFACCIÓN



## Familia 00514 – Abrazadera pvc con taco

EURO-SUR  
Sanlúcar s.l.

Codigo	Denominacion Articulo	Udes/Caja
<a href="#">005068</a>	<b>TACO ABRAZADERA DOBLE 16</b>	100
<a href="#">005069</a>	<b>TACO ABRAZADERA DOBLE 18</b>	100
<a href="#">005070</a>	<b>TACO ABRAZADERA DOBLE 22</b>	100



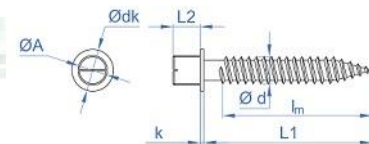
- Montaje al golpear la abrazadera.
- Taladro de Ø8x35.
- Fijación por presión.
- Libre de halógenos.
- Para tuberías desde Ø14 mm hasta Ø32 mm.
- Para sujetar tuberías ligeras de acero, cobre, plástico y cable.
- Temperatura de trabajo entre -10°C a +80°C.
- Resistente a rayos ultravioletas, UV.
- Material: poliamida.
- Material libre de halógenos.
- Versión en color blanco.



## Familia 00515 – Tirafondo abrazadera

EURO-SUR  
Sanlúcar s.l.

Codigo	Denominacion Articulo	Udes/Caja
<a href="#">030650</a>	<b>TORNILLO ABRAZADERA M-6X30</b>	100
<a href="#">005071</a>	<b>TORNILLO ABRAZADERA M-6X40</b>	100
<a href="#">030652</a>	<b>TORNILLO ABRAZADERA M-6X50</b>	100
<a href="#">030651</a>	<b>TORNILLO ABRAZADERA M-8X40</b>	100
<a href="#">030653</a>	<b>TORNILLO ABRAZADERA M-8X80</b>	100
<a href="#">005072</a>	<b>TORNILLO ABRAZADERA M-10X50</b>	100
<a href="#">005073</a>	<b>TORNILLO ABRAZADERA M-10X70</b>	100
<a href="#">005074</a>	<b>TORNILLO ABRAZADERA M-10X90</b>	100



Abrazadera  
Abrazadera soporte  
Abrazadera tubos  
Aparatos de Aire Acondicionado  
Canalón abrazadera  
Edificio hormigón en construcción

**EURO-SUR**  
Sanlúcar s.l.

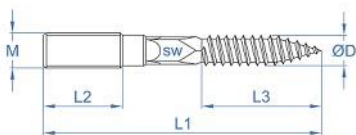
FONTANERÍA - FERRETERÍA  
MAQUINARIA PARA LA CONSTRUCCIÓN

Grupo **aValco**  
LA VENTAJA DE LA EXPERIENCIA

GRUPO DE ALMACENES DE  
FONTANERÍA Y CALEFACCIÓN

## Familia 00516 – Tirafondo mixto doble rosca

Codigo	Denominacion Articulo	Udes/Caja
<a href="#">005041</a>	<b>TORNILLO DOBLE ROSCA M-6X40</b>	100
<a href="#">005043</a>	<b>TORNILLO DOBLE ROSCA M-6X50</b>	100
<a href="#">005044</a>	<b>TORNILLO DOBLE ROSCA M-6X60</b>	100
<a href="#">005045</a>	<b>TORNILLO DOBLE ROSCA M-6X70</b>	100
<a href="#">476080</a>	<b>TORNILLO DOBLE ROSCA M-6X80</b>	100
<a href="#">005046</a>	<b>TORNILLO DOBLE ROSCA M-8X50</b>	100
<a href="#">005047</a>	<b>TORNILLO DOBLE ROSCA M-8X60</b>	100
<a href="#">005048</a>	<b>TORNILLO DOBLE ROSCA M-8X70</b>	100
<a href="#">005049</a>	<b>TORNILLO DOBLE ROSCA M-8X80</b>	100
<a href="#">005050</a>	<b>TORNILLO DOBLE ROSCA M-8X90</b>	100
<a href="#">005051</a>	<b>TORNILLO DOBLE ROSCA M-8X100</b>	100
<a href="#">005052</a>	<b>TORNILLO DOBLE ROSCA M-8X110</b>	100
<a href="#">005053</a>	<b>TORNILLO DOBLE ROSCA M-8X120</b>	100
<a href="#">005055</a>	<b>TORNILLO DOBLE ROSCA M-8X130</b>	100
<a href="#">005056</a>	<b>TORNILLO DOBLE ROSCA M-10X80</b>	100
<a href="#">005057</a>	<b>TORNILLO DOBLE ROSCA M-10X100</b>	100
<a href="#">005058</a>	<b>TORNILLO DOBLE ROSCA M-10X110</b>	100
<a href="#">005059</a>	<b>TORNILLO DOBLE ROSCA M-10X120</b>	100
<a href="#">005060</a>	<b>TORNILLO DOBLE ROSCA M-10X130</b>	100
<a href="#">005061</a>	<b>TORNILLO DOBLE ROSCA M-10X140</b>	100
<a href="#">005062</a>	<b>TORNILLO DOBLE ROSCA M-10X150</b>	100
<a href="#">005063</a>	<b>TORNILLO DOBLE ROSCA M-10X180</b>	100
<a href="#">005064</a>	<b>TORNILLO DOBLE ROSCA M-10X200</b>	100



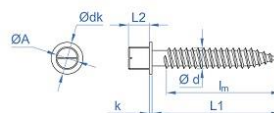
Abrazadera  
Abrazadera soporte  
Abrazadera tubos  
Aparatos de Aire Acondicionado  
Anclaje techo  
Canalón abrazadera  
Edificio hormigón en construcción  
Falso techo

## Familia 00517 – Tirafondo abrazadera inox

Codigo	Denominacion Articulo	Udes/Caja
<a href="#">005092</a>	<b>TORNILLO M-6X30 ABRAZADERA INOX A2</b>	1



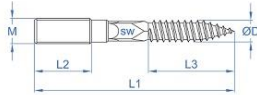
Abrazadera  
Abrazadera soporte  
Abrazadera tubos  
Aparatos de Aire Acondicionado  
Canalón abrazadera  
Edificio hormigón en construcción



## Familia 00518 – Tirafondo mixto doble rosca inox

EURO-SUR  
Sanlúcar s.l.

Código	Denominación Artículo	Udes/Caja
<a href="#">005093</a>	<b>TORNILLO DOBLE ROSCA M-8X60 INOX</b>	1



Abrazadera  
Abrazadera soporte  
Abrazadera tubos  
Aparatos de Aire Acondicionado  
Anclaje techo  
Canalón abrazadera  
Edificio hormigón en construcción  
Falso techo



## Familia 00520 – Suportación y guía

EURO-SUR  
Sanlúcar s.l.

Código	Denominación Artículo	Udes/Caja
<a href="#">030017</a>	<b>PLETINA DE CUELGUE 6 MM</b>	250



Anclaje techo  
Edificio hormigón en construcción  
Falso techo



## Familia 00520 – Suportación y guía

EURO-SUR  
Sanlúcar s.l.

Código	Denominación Artículo	Udes/Caja
<a href="#">030013</a>	<b>GUIA 25 x 8 x 1.000 MM METALICA</b>	50
<a href="#">030014</a>	<b>GUIA 25 x 8 x 2.000 MM METALICA</b>	25

Carriles para fijación de abrazaderas plásticas  
Acero cincado electrolítico  
Para fijación de abrazaderas plásticas Desa-Clic y Desa-Multitube



## Familia 00520 – Suportación y guía

EURO-SUR  
Sanlúcar s.l.

Código	Denominación Artículo	Udes/Caja
<a href="#">030015</a>	<b>MT. GUIA 1000X20X10X1 MM METALICA</b>	50

Abrazadera  
Abrazadera soporte  
Aparatos de Aire Acondicionado  
Edificio hormigón en construcción  
Falso techo



**EURO-SUR**  
Sanlúcar s.l.

FONTANERÍA - FERRETERÍA  
MAQUINARIA PARA LA CONSTRUCCIÓN

C/ FRAY MANUEL MARIA 1

CP: 11540

SANLÚCAR DE BARRAMEDA

TLFNS: 956 38 43 47 - 956 38 45 98

FAX: 956 38 53 64

Grupo **aValco**  
LA VENTAJA DE LA EXPERIENCIA

GRUPO DE ALMACENES DE  
FONTANERÍA Y CALEFACCIÓN

EURO-SUR  
Sanlúcar s.l.

## Familia 00520 – Suportación y guía

Código	Denominación Artículo	Udes/Caja
<a href="#">005040</a>	<b>SOPORTE GUIA 38 x 40 x 2 x 200 PERFORADO</b>	10
<a href="#">005088</a>	<b>SOPORTE GUIA 38 x 40 x 2 x 400 PERFORADO</b>	10

Abrazadera  
Abrazadera soporte  
Aparatos de Aire Acondicionado  
Edificio hormigón en construcción  
Falso techo

EURO-SUR  
Sanlúcar s.l.

## Familia 00520 – Suportación y guía

Código	Denominación Artículo	Udes/Caja
<a href="#">005037</a>	<b>GUIA 40 x 20 x 1,50 x 2000MM METALICA (2 MT.)</b>	10

Abrazadera  
Abrazadera soporte  
Aparatos de Aire Acondicionado  
Edificio hormigón en construcción  
Falso techo

novedades 2023, pica en el código ver precios

**EURO-SUR**  
Sanlúcar s.l.

FONTANERÍA - FERRETERÍA  
MAQUINARIA PARA LA CONSTRUCCIÓN

C/ FRAY MANUEL MARIA 1

CP: 11540

SANLÚCAR DE BARRAMEDA

TLFOS: 956 38 43 47 - 956 38 45 98

FAX: 956 38 53 64

Grupo **aValco**  
LA VENTAJA DE LA EXPERIENCIA

GRUPO DE ALMACENES DE  
FONTANERÍA Y CALEFACCIÓN

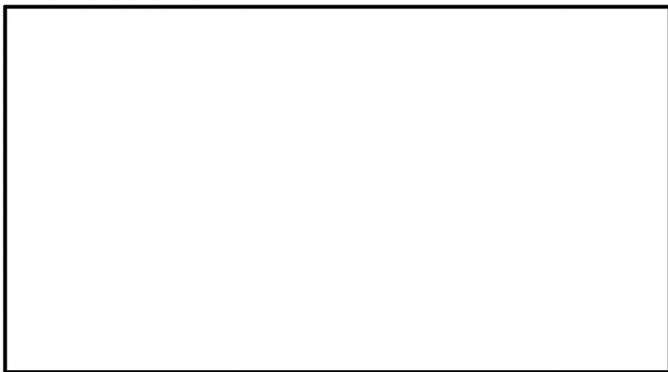
# Notas

A series of horizontal dashed lines for taking notes.



<b>CdFam</b>	<b>Nombre Familia</b>	<b>Pagina</b>
00501	ABRAZADERA M-6	1
00502	ABRAZADERA M-6 ISOFONICA	2
00503	ABRAZADERAS DE UN PIE	2
00504	ABRAZADERA PUENTE	3
00505	GRAPA PVC GUIA	3
00506	GRAPA CLIP PVC	4
00507	CINTA PERFORADA	5
00508	ABRAZADERA M-8	5
00509	ABRAZADERA M-8 ISOFONICA	5-6
00511	ABRAZADERA BAJANTE EMPOTRAR	6
00512	ABRAZADERA M-8 INOX	6-7
00513	ABRAZADERA M-10 REFORZADA	7
00514	ABRAZADERA PVC TACO	7-8
00515	TURAFONDO MIXTO DOBLE ROSCA	8
00516	TURAFONDO MIXTO DOBLE ROSCA	9
00517	TIRAFONDOS ABRAZADERAS INOX	9
00518	TURAFONDO MIXTO DOBLE ROSCA INOX	10
00520	SOPORTACION Y GUIAS	10-11

Distribuidor



**EURO-SUR**  
Sanlúcar s.l.

FONTANERIA – FERRETERIA

MAQUINARIA PARA LA CONSTRUCCION